

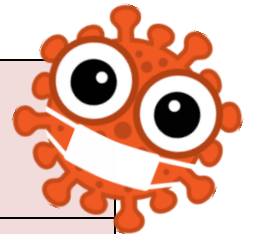
## Kinder- und Jugendreferat der Stadt Rottweil:

### Kontaktformular und Erklärung eines Erziehungsberechtigten zur Teilnahme an einem KiJu-Kinderangebot während der Corona-Zeit

Wir nutzen und speichern diese Daten nur für den Zweck, mögliche Infektionsketten nachzuverfolgen und geben, wenn es notwendig ist, diese an das Gesundheitsamt weiter. Nach vier Wochen werden die Daten gelöscht und das Formular wird vernichtet.

Ein Teilnahme- und Zutrittsverbot besteht für Personen, die in den letzten 14 Tagen in Kontakt zu einer mit dem Coronavirus infizierten Person stehen oder standen und, die typische Symptome einer Infektion mit dem Coronavirus aufweisen.

Wir behalten uns vor, Teilnehmer\*innen trotz der gegebenen Unterschrift nicht teilnehmen zu lassen, wenn der augenscheinliche Gesundheitszustand nicht der Zufriedenheit des Mitarbeiters entspricht.



|   |   |
|---|---|
| <b>Name, Vorname</b><br>(Teilnehmer*in)         |   |
| <b>Adresse</b> (Wohnort,<br>Straße, Hausnummer) |   |
| <b>Telefonnummer</b>                            |   |
| <b>Angebot</b><br>(bitte ankreuzen)             | <input type="radio"/> Kinderwerkstatt   <input type="radio"/> Kinderküche |
| <b>Datum des Angebotes</b>                      |   |

**Mit der Unterschrift belegen Sie die wahrheitsgemäße Datenangabe und bestätigen, dass oben genannte Informationen zur Kenntnis genommen sind und Sie mit diesen einverstanden sind und Ihrer Kenntnis nach kein Ausschlussgrund für die Teilnahme besteht.**

Unterschrift eines Erziehungsberechtigten:

